

MEGÈVE  
— COMBLOUX

MONT-BLANC  
NATURAL RESORT

2023

# MTB RACE

LA COURSE VTT LA PLUS DIFFICILE AU MONDE

LA COURSE VTT LA PLUS DIFFICILE AU MONDE

30 JUIN  
— 02 JUILLET

**FIRST** 20 | 35 KM  
**EXPLORE** 55 KM  
**ULTRA SOMFY** 70 | 100 | 140 KM  
**ULTIME** 230 KM  
**eRANDO ATMB**  
**ENDURO**

SCOTT

SHIMANO

COMBLOUX  
SUPP. ALL YEAR TOURS

megeve

ATMB

somfy.





## UN ÉVÉNEMENT RÉFÉRENCE DANS LE MONDE DU VTT

La MB Race est née en 2010 sur les sentiers de Megève et Combloux. Elle se démarque, depuis ses débuts, dans le panorama du VTT, car elle est la seule course à inscrire à son programme une épreuve d'une journée avec une distance record de 140 km et 7 000 m de D+ ! La MB Ultra Somfy, course devenue mythique au fil des années, n'avait d'ailleurs compté qu'un seul et unique Finisher en 2010. Aujourd'hui, elle est reconnue comme la course VTT la plus difficile au monde !

La MB Race s'est donc affirmée comme un rendez-vous majeur, aussi bien sur son territoire que dans le milieu du VTT.

L'événement est aujourd'hui ouvert à tous, passionnés et amateurs de vélo, petits et grands, entre amis, en famille... il y en a pour tous les goûts avec pas moins de 10 épreuves au programme : **MB Ultra Somfy 140|100|70 km**, **MB Ultime 230 km**, **MB Explore 55 km**, **MB Enduro 5 spéciales chrono**, **MB First 20|35 km**, **MB e-Rando ATMB 20|40 km**, **MB Kids**, **MB Kids Découverte**, **MB Draisienne**, et la nouvelle épreuve **MB FTT**, une randonnée accessible aux personnes à mobilité réduite.

Depuis maintenant 13 ans, la MB Race construit son histoire. Une histoire faite d'émotions intenses, de partage et de convivialité... Une histoire qui n'est pas prête de s'arrêter tout de suite !

**RENDEZ-VOUS DU 30 JUIN AU 2 JUILLET 2023  
À MEGÈVE POUR VIVRE UN ÉVÉNEMENT UNIQUE !**

## L'ÉVÉNEMENT EN CHIFFRES



**14<sup>ème</sup>**  
Édition



**2<sup>ème</sup>**  
Événement VTT racing  
en France



**10**  
Épreuves



**3000**  
Participants  
attendus



**15**  
Nationalités



**237**  
Finishers sur le 140 km  
en 2021



**8500**  
Visiteurs



**1**  
aventure hors-norme :  
la MB Ultime



**450**  
Bénévoles



**1**  
nouvelle épreuve  
destinée aux personnes  
à mobilité réduite





## LA COURSE DE VTT LA PLUS DIFFICILE AU MONDE

L'épreuve phare de la MB Race, la **MB Ultra Somfy**, n'est pas une course comme les autres : c'est d'abord un **défi contre soi-même**.

Avec un départ commun pour les 3 distances, 70>100>140, l'objectif de tous les coureurs est de devenir finisher de la distance reine, le 140km.

Boucler la MB Ultra Somfy n'est pas une mince affaire, c'est avant tout **la consécration de plusieurs mois d'entraînement et de nombreux sacrifices personnels...** C'est cette particularité qui a fait de la MB Race un événement à part dans le milieu du VTT !

## TÉMOIGNAGE D'ARNAUD RAPILLARD VAINQUEUR ET MULTIPLE FINISHER DE LA MB ULTRA SOMFY

Depuis 2012, la MB Race fait parti des objectifs de ma saison. D'autres courses sont importantes évidemment, mais celle-ci se dégage car elle est atypique... La distance, le dénivelé : cela représente quasiment le double d'une course habituelle. Il y a une vraie notion de challenge. Et chaque année, même si je commence à vraiment connaître la course, c'est un véritable défi.

J'ai également vu évoluer l'événement. La course prend de l'ampleur, le niveau augmente... Le label UCI amène des cadors et la course a aujourd'hui une renommée mondiale. Au-delà de la compétition, la région se démarque comme une réelle terre de VTT. Rouler avec le Mont-Blanc en toile de fond est vraiment incroyable. Peu de courses proposent des paysages aussi impressionnants ! ”



## MB ULTIME L'AVENTURE HORS NORME

La MB Race avait fait une promesse en 2010 lors de la 1ère édition : **emmener ses participants toujours plus loin !** L'organisation a donc lancé en 2021 une nouvelle aventure hors norme totalement inédite : **la MB Ultime**.

Cette nouvelle épreuve emmène ses participants par équipe de 2 sur un parcours de **230 km avec plus de 11 000 m de D+**. Un seul objectif : franchir la ligne d'arrivée en **36h maximum !**

Ce **format d'ultra endurance** s'adresse aux aventuriers désireux de repousser leurs limites et de partager en équipe des moments exceptionnels, dans des décors grandioses.

En 2022, 11 équipes ont réussi à boucler ce parcours hors norme dans les temps et ont eu le droit à la bière des finishers... Les vainqueurs ont d'ailleurs explosé le record en franchissant la ligne d'arrivée en **21h31 !**

En 2023, les courageux partiront le vendredi 30 juin à 10h pour un périple qui les mènera jusque dans le Beaufortain avant de revenir sur le territoire de la MB Race, le Pays du Mont-Blanc. Ils évolueront donc dans un **environnement exclusivement montagnard, sur un tracé non balisé et technique** qui mettra leur physique et surtout leur mental à rude épreuve...





# UN ÉVÉNEMENT ANCRÉ À L'ANNÉE SUR SON TERRITOIRE

S'appuyant sur la notoriété de l'événement, l'équipe organisatrice de la MB Race a mis en place des rendez-vous tout au long de l'année pour faire mettre en avant la marque MB Race et plus globalement le territoire du Mont-Blanc et la pratique du VTT.



## MB CAMP

Week-end de préparation à la MB Race avec reconnaissance des parcours et conseils techniques  
2 dates en 2023



## MB TRACKS

Labélisation de sentiers VTT sur le territoire aux couleurs de la MB Race pour promouvoir l'événement à l'année  
8 sentiers en 2023



## MB AFTERWORK

Organisation de soirées dans des magasins partenaires pour aller à la rencontre de nos participants  
8 dates en 2023



## MB eRIDE EXPERIENCE

Journée de découverte gratuite du VTTAE sur les traces de la MB Race avec un guide  
2 dates en 2023



## MB KIDS TOUR

Demi-journées d'initiation encadrée par un moniteur pour les 6-9 ans dans les communes traversées par la MB Race  
6 dates en 2023



## MB SPARK EXPERIENCE

En collaboration avec notre partenaire Scott, demi-journées de test du nouveau Spark encadrées par des moniteurs diplômés d'Etat  
4 dates en 2023

## UN CADRE EXCEPTIONNEL

Tracés sur les hauteurs de Megève et Combloux, les parcours de la MB Race empruntent les plus beaux sentiers des deux domaines, alternant pistes forestières et singles techniques.

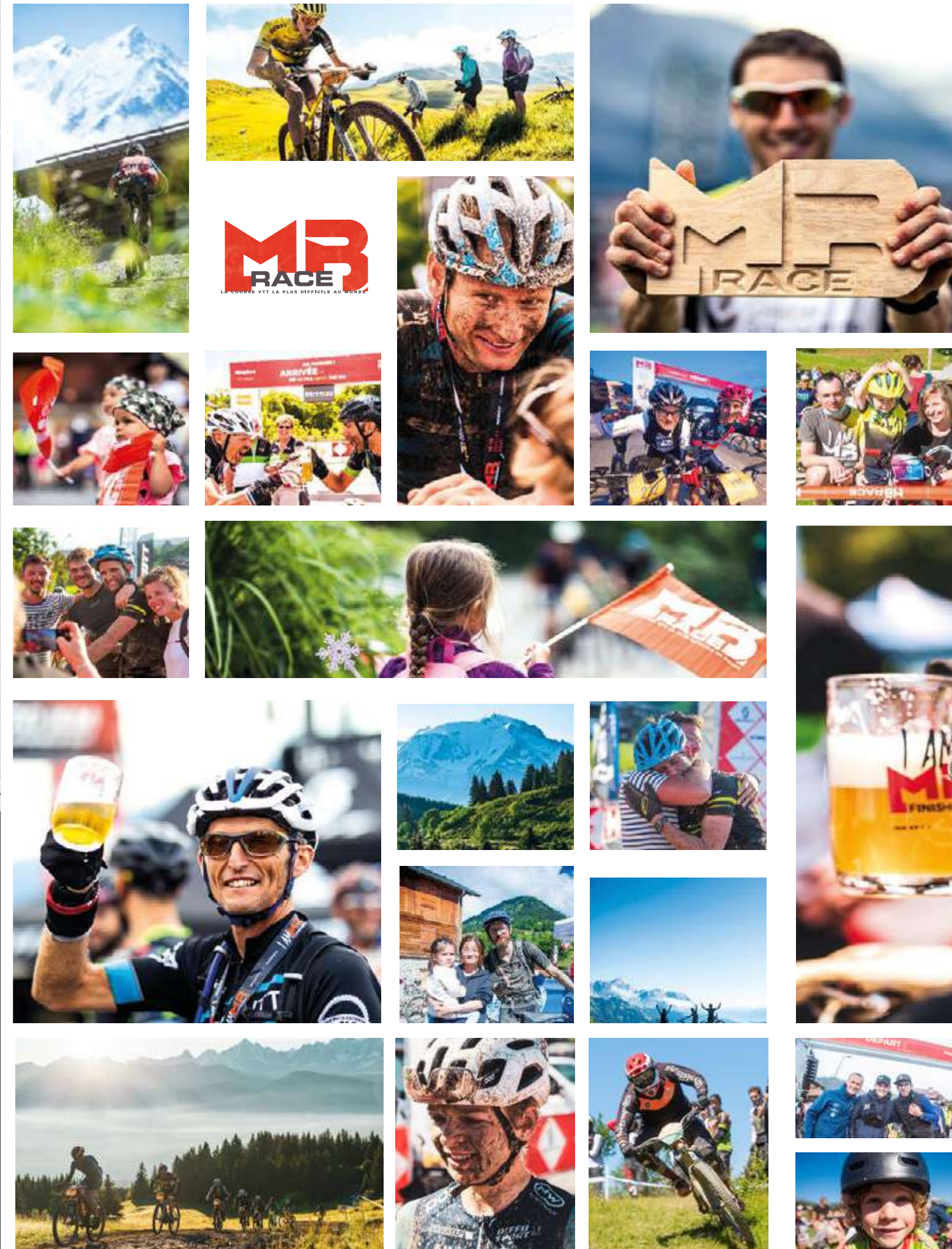
### Un cadre à couper le souffle !

Les coureurs évoluent dans des paysages à couper le souffle. C'est une des forces de l'événement : 70% du parcours a le toit de l'Europe pour toile de fond. Imaginez la scène : 6h00 du matin, les 1500 coureurs s'élancent pour une incroyable aventure, partagés entre stress, peur et joie. Quelques minutes après, le cardio est déjà haut mais les regards subjugués par le lever du soleil derrière l'impressionnant Mont Blanc en dit long sur cet instant magique...

Lorsque les coureurs prennent le temps de lever la tête et profiter du cadre exceptionnel dans lequel ils évoluent, les douleurs s'envolent !

### Des sentiers balisés à l'année

Conscient de son potentiel, les domaines de Combloux et Megève ont encouragé le développement du VTT comme une activité phare de l'été à la montagne. Avec de nombreux panoramas sur le Mont-Blanc, des itinéraires ont été spécialement aménagés pour la pratique. De nombreux kilomètres de chemin serpentant entre sapins et chalets d'alpage ont été balisés pour le plus grand bonheur des vététistes





# LES DIFFÉRENTES ÉPREUVES

Un événement pluriel et destiné à tous

## MB ULTRA SOMFY

70>100>140 km - UCI MTB XCM Hors Classe

3500>5000>7000 m D+

C'est la course phare de l'événement : un décor hors norme et un défi contre soi-même pour devenir Finisher !

## MB EXPLORE

55 km | 2800 m D+

Un tout nouveau tracé pour cette épreuve ! Cette année, la MB Explore propose à ses participants un parcours sportif et technique de 55 km. Au programme : plaisir et dépassement !

## MB ENDURO

5 spéciales

Cette épreuve ravit les puristes de l'enduro : authentique, physique et conviviale, c'est le secret de la recette qui a vu des grands noms de la discipline répondre présents : Rémi Absalon, Nicolas Lau, François Bailly-Maitre...

## MB FIRST- NOUVEAU PARCOURS

20>35 km | 800>1500 m D+

Deux distances au choix pour cette épreuve : 20 ou 35 km. Un format court qui ravira les adeptes des courses rapides ! Les cadets auront également la possibilité de s'aligner au départ de la MB First sur le 20 km

## MB E-RANDO ATMB

Portée sur l'avenir du vélo, la MB Race veut aussi faire découvrir ses sentiers en randonnée VTTAE. Un format qui saura ravir les amateurs de beaux itinéraires. Ravitaillement aux couleurs du terroir et animations festives !

## MB ULTIME

L'aventure hors norme made in MB Race ! Un périple de 230 km et 11 000 m de D+ à réaliser, en équipe de 2, en 36h maximum. Ce format d'Ultra Endurance s'adresse aux aventuriers désireux de repousser leurs limites toujours plus loin !...

## MB FTT

En collaboration avec le Comité Handisport de Haute Savoie et Loisirs Assis Evasion, un parcours de 20 km et 850 m D+ est proposé aux personnes à mobilité réduite en fauteuil tout terrain électrique. L'objectif est de promouvoir cette discipline et de permettre au plus grand nombre de participer à la fête du VTT qu'est la MB Race !

## MB KIDS, MB KIDS DECOUVERTE & MB DRAISIENNE

Les plus jeunes ont aussi leurs épreuves : chrono, découverte, draisienne, il y en a pour tous les goûts pour tous les enfants de 2 à 14 ans ! Plus de 300 enfants se tirent la bourre chaque année pour imiter leurs idoles. La relève de la MB Race est déjà assurée !

# PROGRAMME 2022

←  
VENDREDI  
30 | 06  
2 0 2 3

- 10H00 Départ de la MB Ultime
- 14H00 Ouverture du village exposants et du retrait des dossards – Megève
- 20H30 Fermeture du village exposants – Megève

←  
SAMEDI  
01 | 07  
2 0 2 3

- 6H00 Départ de la MB Ultra Somfy – Megève
- 9H00 Ouverture du village exposants – Megève
- 9H30 MB Kids - Combloux - Lac du Biotope
- 14H30 Arrivée des premiers finishers du 140 km – Megève

←  
DIMANCHE  
02 | 07  
2 0 2 3

- 8H00 Départ de la MB Explore – Combloux
- 8H15 Départ de la MB Enduro – Megève
- 8H30 Départ de la MB e-Rando – Combloux
- 9H00 Départ de la MB First – Combloux
- 9H00 Ouverture du village exposants – Megève
- 9H15 Départ MB FTT - Combloux
- 10H00 MB Draisienne – Combloux





# MB RACE

LA COURSE VTT LA PLUS DIFFICILE AU MONDE

CONTACT PRESSE

Geraldine LIZARD  
+33 6 69 49 26 05  
[geraldine@crew-up.fr](mailto:geraldine@crew-up.fr)

